

Jaardocument 2019

Voor u ligt het kwaliteitsdocument van Sint Jozefoord. Hierin wordt teruggekeken op 2019. Het document is opgebouwd volgens de acht thema's van het kwaliteitskader verpleeghuiszorg. U leest in het huidige kwaliteitsverslag hoe Sint Jozefoord invulling heeft gegeven aan deze thema's in 2019.

Door op onderstaande thema's te klikken komt u op de betreffende pagina, maar u kunt ook door het document scrollen.

Inhoudelijke thema's



Persoonsgerichte
zorg- en
ondersteuning



Wonen en welzijn



Veiligheid



Leren en
verbeteren van
kwaliteit

Randvoorwaardelijke thema's



Leiderschap,
governance en
management



Personeels-
samenstelling



Gebruik van
hulpbronnen



Gebruik van
informatie



Persoonsgerichte zorg- en ondersteuning

“De zorgaanbieder geeft aantoonbare invulling aan vier thema’s van persoonsgerichte zorg en ondersteuning: compassie, uniek zijn, autonomie en zorgdoelen” (Kwaliteitskader, Zorginstituut Nederland (ZIN))

Het uitgangspunt van Sint Jozefoord in de zorg en ondersteuning is zoveel mogelijk aansluiten bij wat de cliënt belangrijk vindt. Het levensverhaal van de cliënt is hierin extra belangrijk.

- In 2019 is gekeken naar een verdere professionalisering van medewerkers ten opzichte van het cliëntdossier waarin de wensen en behoeften van de cliënt worden vastgelegd tijdens het eerste gesprek. Om dit proces te borgen is besloten om vanaf 2020 te gaan werken met EVV-ers (Eerst verantwoordelijke Verzorgende / Verpleegkundige).
- Er is meer aandacht voor een persoonlijk en uniek zorgplan waarbij de uitgangspunten van belevingsgerichte zorg centraal staan.
- Coaching binnen de teams zorgt ervoor dat medewerkers het concept belevingsgerichte zorg verder uitdragen.





Wonen en welzijn

“Aantoonbaar wordt invulling gegeven aan vijf thema’s: zingeving, zinvolle dagbesteding, schoon en verzorgd lichaam & kleding, familieparticipatie en inzet vrijwilligers” (Kwaliteitskader, ZIN)

Bij Sint Jozefoord wordt er zoveel mogelijk uitgegaan van de eigen kracht zodat cliënten zo lang mogelijk vitaal en gezond blijven.

- Bij het kleinschalig wonen worden gastvrouwen ingezet. Zij werken met name in de huiskamers waardoor zij de cliënten een thuisgevoel kunnen bieden. Daarnaast dragen de gastvrouwen bij aan vitalisering en activering door cliënten te betrekken bij het huishouden.
- Binnen het Welzijnsteam heeft uitbreiding plaatsgevonden om zo meer welzijnsactiviteiten te ontplooiën (zowel individueel als groeps-/afdelingsgericht) over meer dagen per week.
- Er is een haal- en brengservice ingesteld zodat cliënten geholpen worden daar naar toe te gaan waar ze willen als ze dat niet meer zelfstandig kunnen (naar activiteiten, restaurant of therapie).
- Vrijwilligers zijn voor Sint Jozefoord van onschatbare waarde. Het aantal vrijwilligers is 116.



kleinschalig wonen:
vitalisering en activering

116
vrijwilligers



Leefcirkels



Veiligheid

“In het kwaliteitshandboek, als aanvulling op het kwaliteitskader, zijn indicatoren voor basisveiligheid opgenomen die iets zeggen over de veiligheid van zorg. De organisatie toont aan dat zij de indicatoren gebruiken om van te leren en te verbeteren” (Kwaliteitskader, ZIN)

De indicatoren voor basisveiligheid zijn opgenomen in de kwaliteitscyclus van Sint Jozefoord.

- Het beleid rondom incidenten bij cliënten is eind 2019 geëvalueerd.
- Incidentmeldingen worden door de commissie kwaliteit geanalyseerd en op basis daarvan geeft de commissie een verbeteradvies aan het management en de zorg.
- Er zijn voorbereidingen getroffen voor de komst van de nieuwe Wet zorg & dwang (Wzd).

Decubitus

De specialist ouderengeneeskunde beoordeelt en legt geval van decubitus vast in het cliëntdossier.

Gemiddeld percentage decubitus in 2018-2019

	Gemiddeld aantal bewoners met decubitus categorie 2 of hoger per maand	Aantal bewoners	Percentage
2019	1.9	137	1,39%
2018	6.83	123	5,56%

Advance care planning

De specialist ouderengeneeskunde legt de afspraken rondom het levenseinde van de cliënten vast in het cliëntdossier.

Medicatieveiligheid

Medewerkers melden medicatiefouten in het cliëntdossier. De zorgcoördinator bespreekt verbeterpunten en rapporteert aan het managementteam. De specialist ouderengeneeskunde organiseerde in 2019 medicatiereviews voor de cliënten met de apotheker.

Opvolging medicatiefouten 2019

Aantal afdelingen waar medicatiefouten ten minste eens per kwartaal multidisciplinair worden besproken met medewerkers van de afdeling	Aantal afdelingen waar meldingen van medicatiefouten zijn geweest	Percentage
7	7	100%

Gemotiveerd omgaan met vrijheidsbeperking

Middelen en maatregelen rond vrijheidsbeperking zijn verdeeld in categorieën.

Toegepaste middelen en maatregelen in 2019

Categorie	Verdeling middelen en maatregelen december 2019
Mechanisch	11%
Fysiek	0%
Farmacologisch	2%
Psychologisch	0%
Elektronisch	13%
Eén op één toezicht	0%
In ruimte afzonderen	0%
Anders	4%





Leren en verbeteren van kwaliteit

“Zorgaanbieders leren en verbeteren door middel van kwaliteitsonderzoeken en leggen dit vast in het kwaliteitsplan. Dit kwaliteitsverslag reflecteert op het kwaliteitsplan” (Kwaliteitskader, ZIN)

Sint Jozefoord heeft in een kwaliteitscyclus vastgelegd welke kwaliteitsmetingen worden uitgevoerd en hoe hiervan wordt geleerd en verbeterd.

- Inzet commissie kwaliteit voor analyse kwaliteitsindicatoren en -metingen.
- Interne audits in 2019 uitgevoerd naar de kwaliteit van cliëntdossiers en de thema's voedsel-en medicatieveiligheid.
- PREZO keurmerk is in 2019 wederom behaald. PREZO dient als kwaliteitssysteem van Sint Jozefoord.
- Er is één formele klacht ingediend op het terrein van privacy.



Kwaliteitscommissie



Leiderschap, governance en management

“De zorgorganisatie toont aan hoe leiding wordt gegeven en hoe dit zich verhoudt naar de medewerkers” (Kwaliteitskader, ZIN)

Bij Sint Jozefoord staat de mens centraal en dus ook de medewerkers en vrijwilligers.

- Vijfde jaar op rij predicaat voor beste werkgever.
- Medewerkers beoordeelden de bevoegenheid en tevredenheid met een 8,4, en de betrokkenheid en bevoegenheid met een 9,1.
- Twee keer per jaar gesprekken met alle cliënten, of hun familie/mantelzorgers, door respectievelijk de directeur-bestuurder / cliëntenraad.
- Inspiratie- en verbindingdagen met alle medewerkers. Thema's: gezond werken, aandacht voor dementie en kansen en bedreigingen voor toekomst Sint Jozefoord.
- Kennisuitwisseling in meerdere lerende netwerken. Denk aan een kwaliteitsnetwerk, netwerk palliatieve zorg, Verpleegkundige Adviesraad (VAR) en Ondernemingsraad (OR).
- Een start gemaakt met moreel beraad/reflectiegesprekken met zorgmedewerkers.
- Behoud van het religieuze karakter/identiteit was in 2019 en blijft de komende jaren een aandachtspunt.



Inspiratie en
verbindingsdagen



Vijfde jaar op rij beste
werkgever



Religieuze
karakter/identiteit



Personeelssamenstelling

“Organisaties hebben inzicht in de personeelssamenstelling en analyse daarop maakt het mogelijk om de juiste medewerkers in te zetten voor het leveren van goede zorg” (Kwaliteitskader, ZIN)

De managers besteden veel tijd aan het welzijn van de teams.

- Maandelijks overleg met de Verpleegkundige Advies Raad (VAR).
- Medewerkers blijven binden en boeien, o.a. door scholing, (interne) opleidingen en maatwerkwerktrajecten.
- Werving en opleiden van EVV-ers.
- Komst van zwerfmedewerker, mentoren, vrijwilligerscoördinator, instroombegeleider, breng- en haalservice en extra gastvrouwen.
- Scholing in belevingsgerichte zorg, GVP opleiding, casuïstiekbespreking en scholing ter voorbereiding op Wet zorg & dwang.

	2018	2019	
Aantal FTE	143	169	
Niveau 1 zorg en welzijn	15,4	28,7	
Niveau 2 zorg en welzijn	16,5	17,3	
Niveau 3 zorg en welzijn	52,3	57,2	
Niveau 4 zorg en welzijn	4,0	2,9	
Niveau 5 zorg en welzijn	0	0	
Niveau 6 zorg en welzijn	2,3	3,4	
Behandelaren en paramedici*	0,3	1,6	
Overig zorgpersoneel	1,4	1,8	
Leerlingen	9,5	9,4	
Aantal medewerkers	305	313	
Aantal vrijwilligers	109	116	Benchmark
Ziekteverzuimpercentage	4,4%	4,7%	7,12%
Instroom	23,8%	19,2%	
Doorstroom	10,8%	14,1%	
Uitstroom	9,7%	20,4%	
Ratio personele kosten / opbrengsten	1,23	1,38	

* Inzet behandelaren en paramedici voorheen veelal o.b.v. inhuur maar we maken hierin een beweging om de behandelaren in dienst te nemen.



Optimale personeelssamenstelling



Gebruik van hulpbronnen

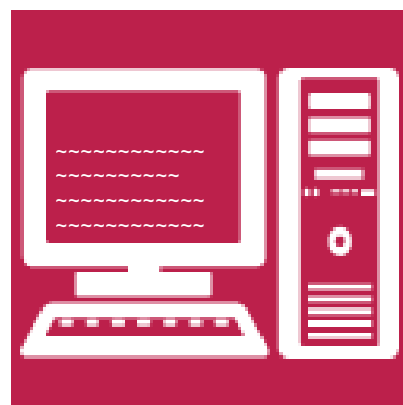
“De organisatie zet hulpbronnen in die ondersteunend zijn aan de zorg en ondersteuning” (Kwaliteitskader, ZIN)

Sint Jozefoord zet ook in 2019 technologische middelen in om kwaliteit van zorg en de bewegingsvrijheid en veiligheid van cliënten te vergroten.

- Inzet van domotica, waaronder camerasystemen bij de nieuwbouw, gebruik van leefcirkels en GPS-signalering.
- Inzet van middelen die ondersteunen bij een zinvolle dagbesteding, zoals tovertafel, Qwiek en beleefTV.
- Verdere ontwikkeling/optimalisatie elektronisch cliëntdossier (ECD).



Inzet domotica



Doorontwikkeling
ECD



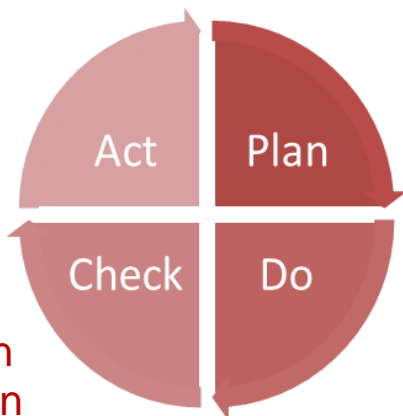
Gebruik van informatie

“De zorgorganisatie meet minimaal één keer per jaar de ervaringen van cliënten” (Kwaliteitskader, ZIN)

Sint Jozefoord heeft in 2019 een cliëntervaringsonderzoek uitgezet onder alle cliënten en contactpersonen. Onder cliënten van de thuiszorg is een extra cliëntervaringsonderzoek uitgezet, genaamd de PREM wijkverpleging.

- Dashboards zijn in ontwikkeling voor het aflezen van managementinformatie.
- Gemiddelde score cliëntervaringsonderzoek: 8,8.
- Gemiddelde score extra cliëntervaringsonderzoek (PREM) wijkverpleging: 8,6.
- Aanbevelingsscore Zorgkaart Nederland: 8,9 op basis van 69 waarderingen, 97% beveelt Sint Jozefoord aan.
- Doorontwikkeling kwaliteitscyclus en invoering PDCA-format.

Continu leren
en verbeteren



Jaarlijks
cliëntervaringsonderzoek

8,8

8,9



*Waardering ZorgkaartNederland:
De bewoners worden met respect benaderd, en
liefdevol verzorgd. Ook naar mij als contactpersoon
wordt geluisterd, ik word betrokken en heb ook het
gevoel dat mijn mening er toe doet. Een pluim voor
de medewerkers, zowel in de zorg als de
medewerkers daaromheen.*